

# Le travail dans la filière cacao

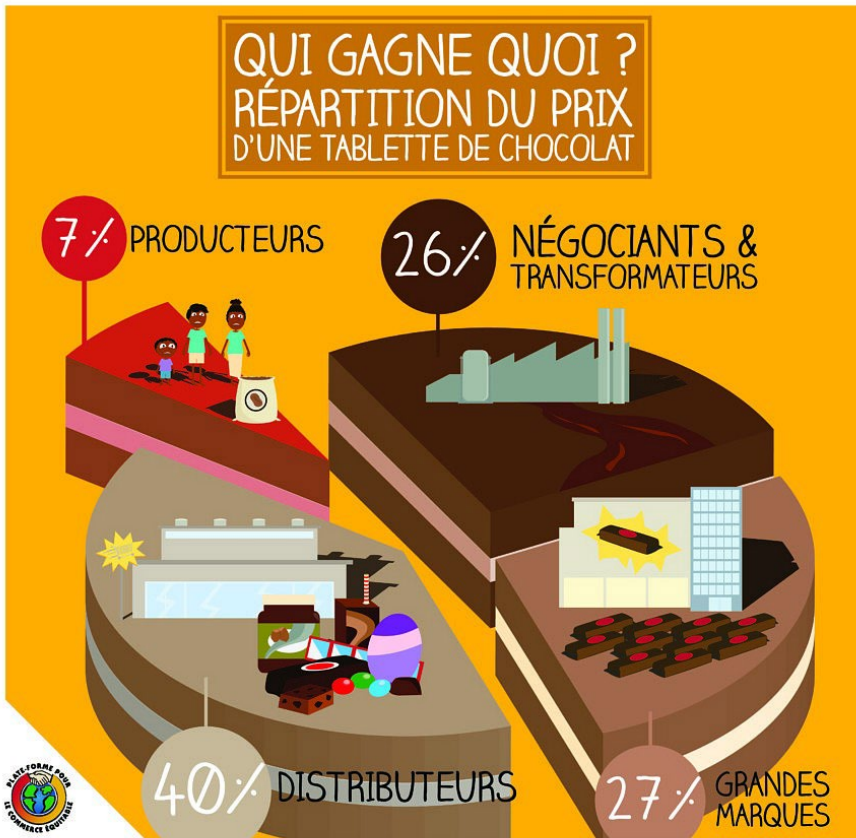
Quelques éléments de réflexion sur une filière emblématique des enjeux de travail dans la petite agriculture familiale tropicale

Pierre RICAU, Economiste agricole à Nitidæ



- Rémunération du travail et pauvreté
- Travail des enfants et conditions de travail
- Le travail comme principal capital

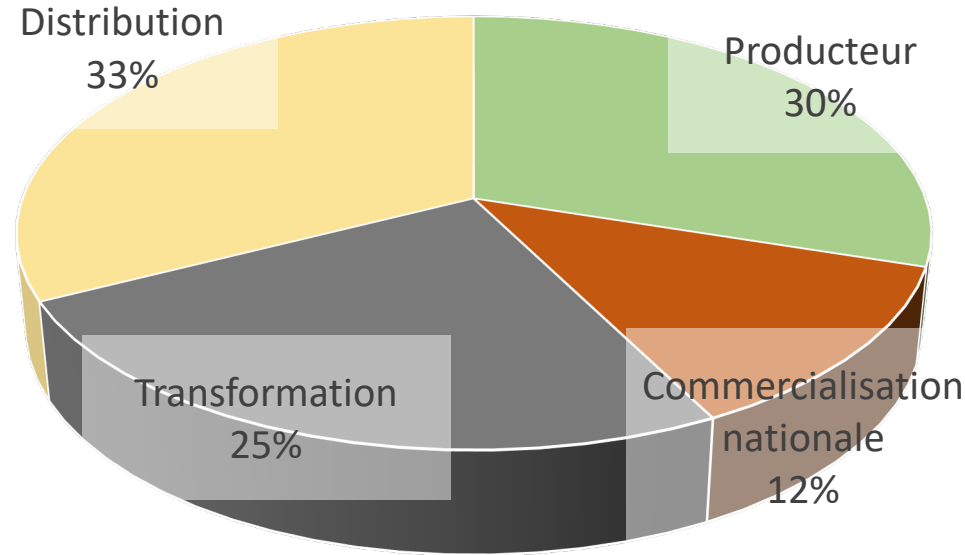
# Le cacao rend-il pauvre?



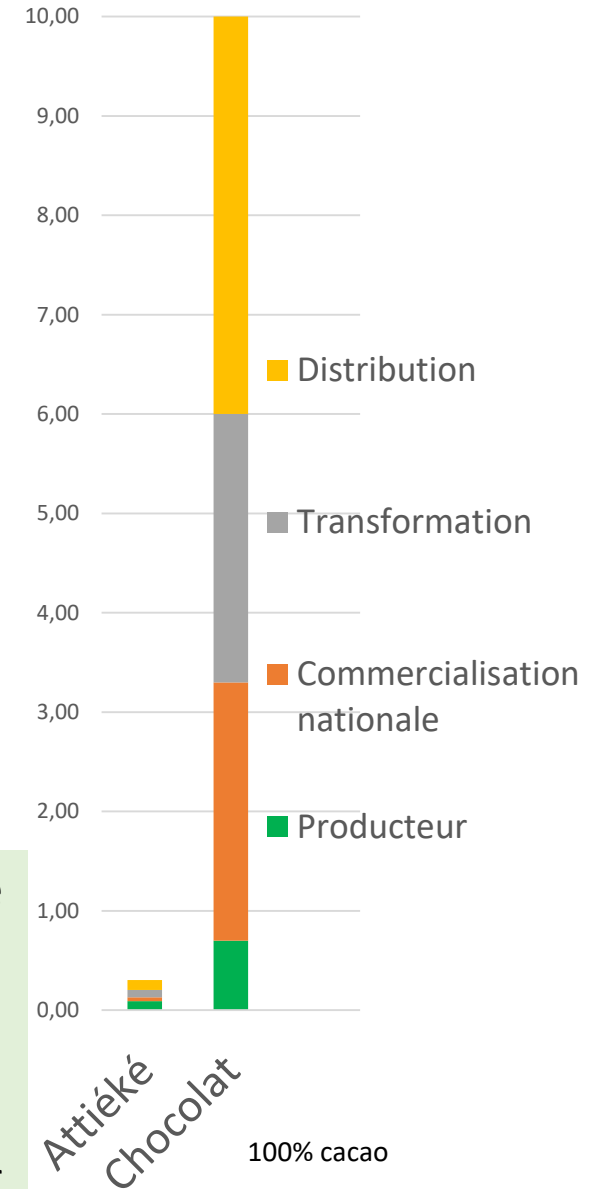
BASIC

Les réponses à vos questions sont sur [www.mouvement-equitable.org/cacao](http://www.mouvement-equitable.org/cacao)

Distribution de la valeur dans la filière attiéké  
(semoule de manioc fermentée ! Aliment le plus consommé de Côte d'Ivoire! Délicieux ! – source: Nitidae)



Comparaison de la répartition de la valeur ajoutée nette entre le chocolat et l'attiéké (source: Nitidae - €/kg)



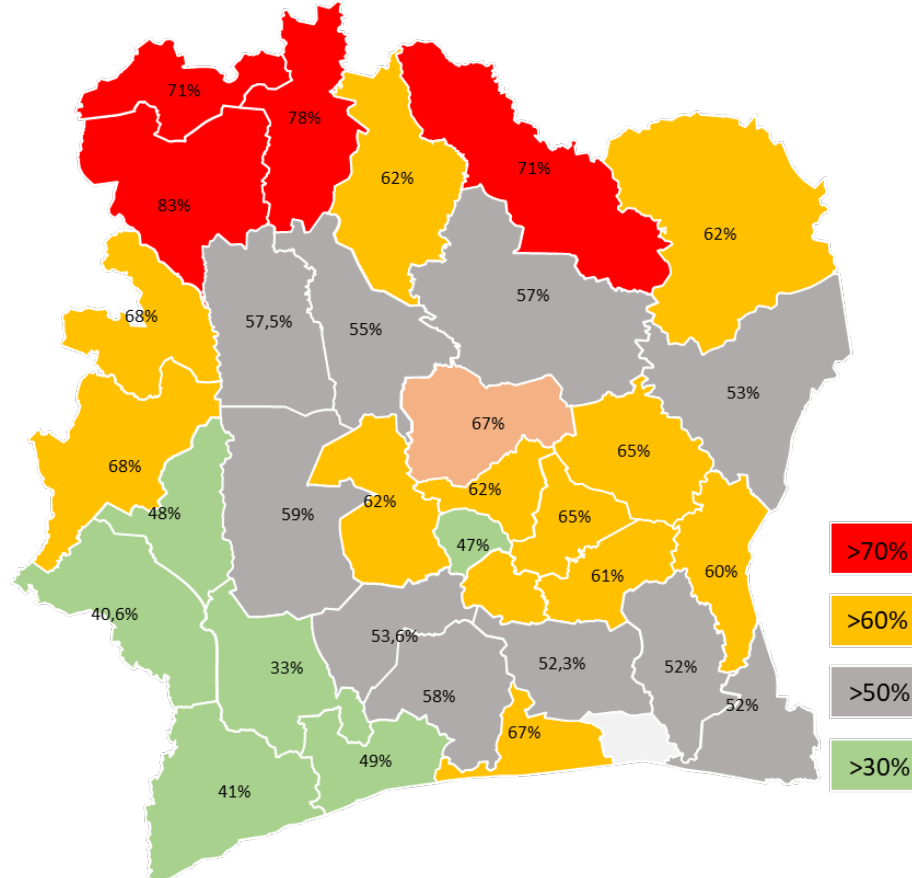
- Le prix de vente pour le producteur du kilogramme de fève de cacao est 30 fois plus élevés que celui du kilo de manioc frais!
- Un hectare de manioc rapporte 150 à 200 EUR/an – un hectare de cacao 750 à 1250 EUR/an!
- Un travailleur dans la filière manioc gagne 1,5 à 2 EUR/jour – dans la filière cacao 3 à 4,5 €/jour



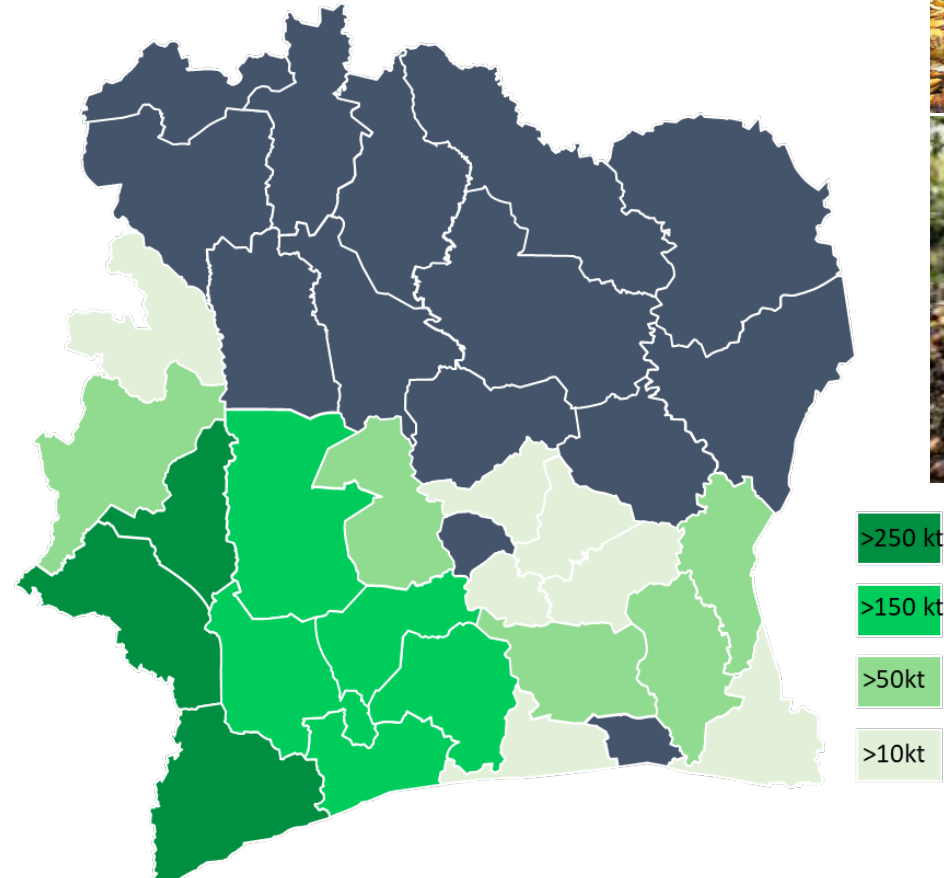
# Mais alors pourquoi besoin de faire travailler les enfants?

D'énormes inégalités géographique entre agriculteurs ont conduit cacaoculteurs à recruter à bas coût de la main d'œuvre infantile du Nord du Pays et des pays voisins. Dans les années 2000, un véritable trafic d'enfants s'est mis en place, depuis il a été en grande partie maîtrisé.

Population rurale sous le seuil de pauvreté  
(ENV 2015 – moyenne nationale 57%)

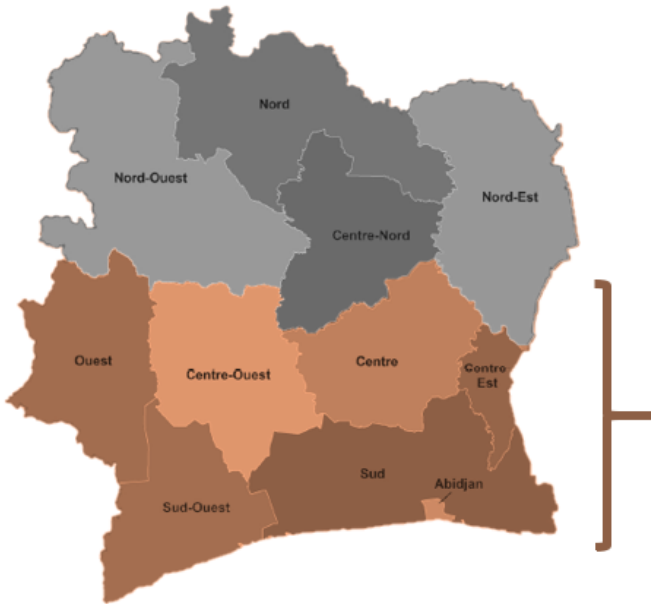


Production de cacao  
CCC moyenne 2017-2020



# Mais alors pourquoi besoin de faire travailler les enfants?

- Non-scolarisation: état civil et carte scolaire adaptée:



Dans la zone du cacao 25 régions administratives

- 631, 000 naissances attendues chaque année dont 50 % risquent de ne pas être enregistrées dans les délais
- Sur les 83 départements seuls 47 (57 %) disposent actuellement du nouveau mécanisme d'enregistrement des naissances du système de santé
- 1.7 million d'enfants entre 3 mois et 17 ans n'ont pas d'identité légale

La santé: probablement le principal facteur de productivité du travail des adultes et de « déscolarisation » des enfants





# Pour beaucoup d'agriculteurs familiaux, le travail est le principal capital:

- ⇒ Mettre en valeur la terre demande beaucoup de travail (des quantités de travail qu'on imagine même plus en Europe) et ne rémunère pas toujours!
- ⇒ Beaucoup d'agriculteurs vont chercher à valoriser leur force de travail là où elle est la plus demandée et la mieux rémunérée, dans le cacao, (ou encore le coton, la banane ou encore plus récemment le caoutchouc)
- ⇒ Parfois pour réinvestir dans leurs propres exploitations: exemple de la noix de cajou et du sésame!

